

美刚 C 系列

CN10 / CN12

说明书



So much more
than excellent sound

Mach

使用系统前请先阅读本说明书

我们尽力确保这些安装及使用指示是正确的，
在这些指示内容上所直接或间接导致的问题，
美刚音响有限公司不会接受任何损失或损害的负责。
本说明书内容的指示可能会随时更改，恕不另行通知。
美刚音响有限公司在使用指示上并没有提供任何形式的担保。

目录

1. 引言	P.4
2. 基本安全信息	P.4
3. 产品内容	P.5-6
4. 安装及连接	P.6
4.1 使用之前	P.6
4.2 安装	P.6
4.3 缆线	P.6
4.4 连接	P.6
5. 技术规格	P.7
6. 订购信息	P.7

1. 引言

1.1 介绍

感谢您购买的美刚产品，为了确保正确的操作，请在使用本产品前仔细阅读本手册，并按照说明操作。

1.2 MACH C 系列

美刚 C 系列专业音箱系统，针对工程及固定安装系统而设计，小巧灵活，搭配方便，安装配件及吊挂点齐备，满足全范围的安装使用要求。独有号角可转向设计，便于调整扩散角度。全频音箱系统全部使用铝质支柱，坚固耐用，确保安全。更有适合定向投射的同轴性产品，适合任何固定场合使用。

2. 基本安全信息

音箱系统在安全的方式下使用至为重要。请花一些时间细阅下列有关使用美刚音箱的安全信息。专业音箱能够产生极高的声压，应小心使用，不要近距离站在音箱前，长时间暴露于 90 分贝以上水平，将导致人听力受损渐进地失去听力。请按照如下的规则：

1. 在安装之前请检查所有的组件，切勿使用有问题的组件。
2. 此系统之功率使用必须保持在其标示的功率上限之内，不能过载。
3. 音箱及控制器必须经常保持清洁和干爽，只能用干布进行清洁。
4. 如果本系统在任何方面受到损坏需进行维修，任何维修事宜请向合格的人员咨询。
5. 警告：为避免火灾或触电的危险，请勿让本系统受到雨淋或受潮。
6. 请勿将产品安装在靠近任何热源地方，包括电暖炉、加热器、炉子或其他可发热的设备。
7. 建议定期检查接线端子有否出现腐蚀，特别是若果音箱是安装在恶劣的环境之中。
8. 本系统只能使用制造商指定的附件及配件。
9. 本产品不得受液体淋溅或喷洒，不得将装有液体的物体（如花瓶等）置于本产品之上。
10. 本系统内不含任何用户可自行修理的零件，任何维修事宜均请向合格的人员咨询。
11. 不要让没有经验的人操作本系统，须由曾经接受扬声器技术培训的人员进行安装。
12. 工作区域应与公众隔离，确保公众不会在安装过程中处身音箱系统之下。
13. 音箱堆叠：确保地板或舞台是水平状态和坚实的。请注意，在地板和音箱之间及音箱和音箱之间加上防滑摩擦材料，可避免音箱因发出很高功率而出现的蠕动移位。
14. 建議使用制造商指定或随本设备一起销售的推车、支架、三角架、托架或工作台。如果使用推车，则在移动推车/设备时应格外小心，以避免因倾倒而造成伤害。



3. 产品内容

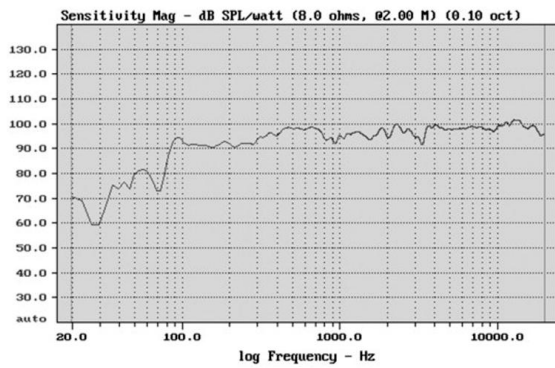
美刚 MACH CN10 及 CN12 是分别两款 10 寸及 12 寸的全频娱乐系列音箱，紧凑型后倒相箱体设计，高输出声压，保持平滑柔顺的声音特性，可满足近场中小型专业场所使用需求。CN 音箱可旋转指向号角及多吊挂点设计，安装非常灵活，允许在垂直和水平位置安装。适合 KTV、酒吧、会议室、多功能厅以至小型店铺等场所等，也可作为辅助补声使用。



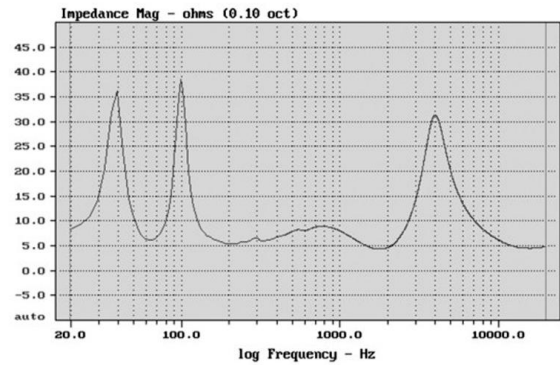
CN10



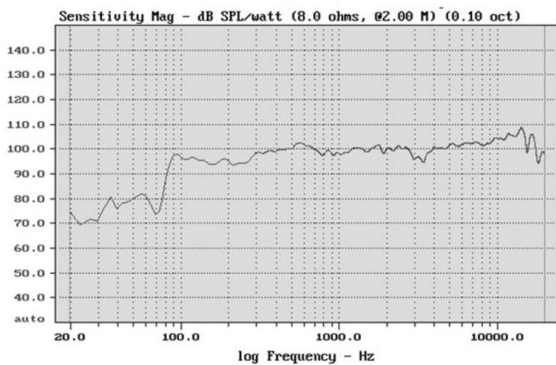
CN12



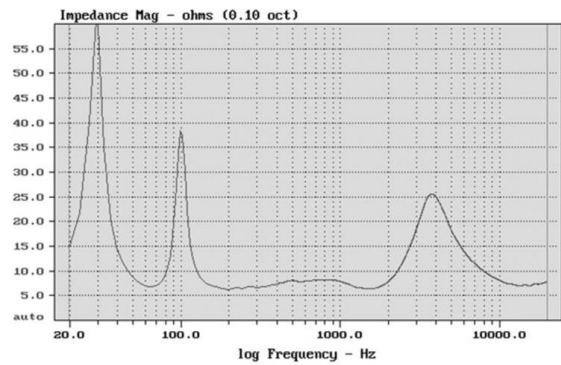
CN10 频响曲线



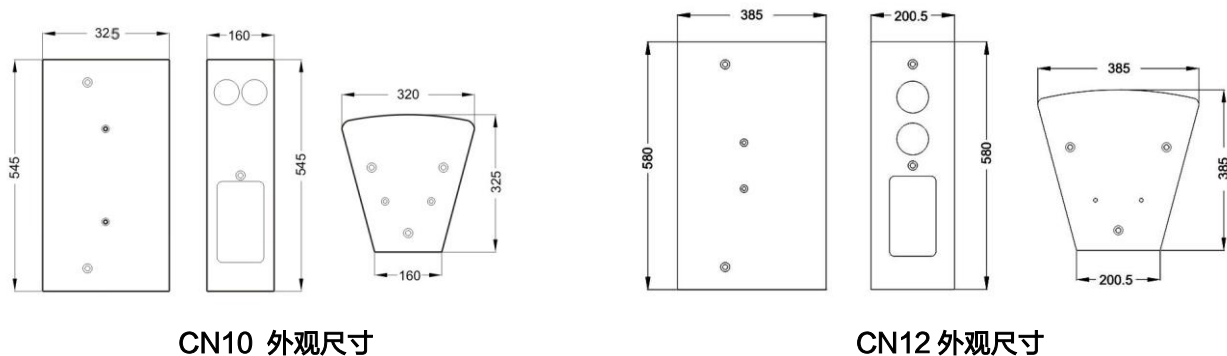
CN10 阻抗曲线



CN12 频响曲线



CN12 阻抗曲线



CN10 外观尺寸

CN12 外观尺寸

4. 安装及连接

4.1 使用之前

请注意音箱与放大器之间的功率和阻抗是否匹配。连接或断开音箱之前，一定要先关闭您的放大器，否则可能会对音箱造成损坏。

4.2 安装

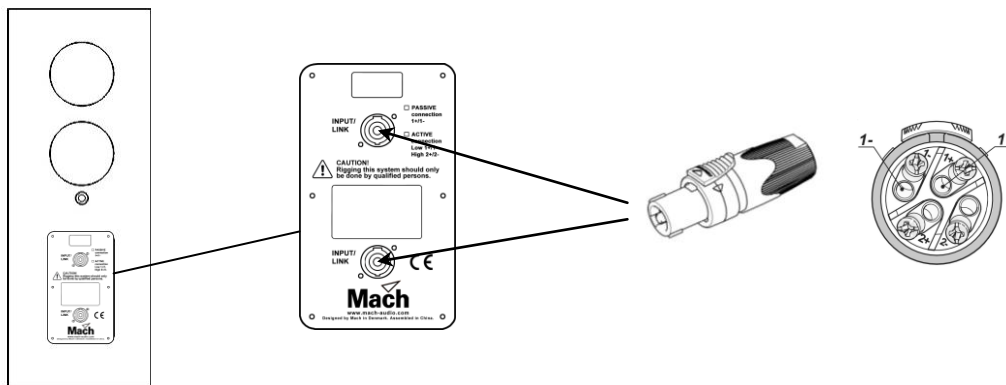
CN10 及 CN12 分别有 14 和 15 个安装挂点,可用于吊环螺栓或自定义的墙壁/天花板支架用。音箱底配有一个口径 35mm 的柱杆插座,安装灵活。音箱的倒相孔应安装距离墙壁约 15-30cm 之间,以获得更佳低频效果,实际距离请咨询音响工程人员。

4.3 缆线

为使本音箱系统能发挥最佳效能,请使用高品质电缆。高电容、高电感和高阻抗电缆对音质,以及放大器的安全性会造成较大的负面影响。

4.4 连接

CN 系列音箱均具备灵活和用户友好的双连接器连接模块,为用户提供使用 NL-4 音箱插的输入/链接端口 (+1 / -1)。



5. 技术参数

技术参数

型号	CN10	CN12
额定功率 (IEC268)	300 W	400 W
连续功率 (AES)	300 W	400 W
灵敏度 1w/1m	96 dB	97 dB
連續声压	121 dB	124 dB
最高声压峰值	127 dB	130 dB
频率范围 +/-3dB	60 – 20 kHz	55 – 20 kHz
扩散度	水平 80° 垂直 50°	水平 80° 垂直 50°
额定抗阻	8 Ω	8 Ω
推荐放大器	600W, 4 Ω	800W, 4 Ω
高音单元	1 x 1"	1 x 1"
低音单元	1 x 10"	1 x 12"

外观规格

尺寸(高 x 宽 x 深)	545 x 320 x 325 mm	580 x 385 x 385 mm
淨重	17.5 kg (38.9 磅)	21 kg (46.3 磅)
外观涂层	黑色安全涂层, 另有其它颜色可供选择	
面网	1.5 毫米钢网, 内装防尘棉	
输入端口	2 个 Speakon NL4	

6. 订购信息

货品型号	订货编号
CN10 全频音箱	P/N 96001030
CN12 全频音箱	P/N 96001040

© 2017 Mach Audio Ltd 美刚音响有限公司

版权所有，未经美刚音响有限公司书面许可，不得以任何形式或方法复制本手册内任何内容。


Mach

Copyright © 2017 • Mach Audio Ltd • www.mach-audio.com • info@mach-audio.com



9010041701